



T3 de 63.28 m<sup>2</sup> avec TERRASSE et  
PARKING

217 000 €

63 m<sup>2</sup>

3 pièces

Saint-Priest



Vendu

Référence 3038 RÉEL COUP DE CŒUR

Au calme, sans vis-à-vis, dans un écrin de verdure, cet appartement sécurisé et aux normes PMR est situé au 2ème et DERNIER étage d'une résidence de 2012 très bien entretenue.

Il dispose d'un emplacement de stationnement PRIVATIF.

Avec ascenseur, cet appartement de 63,28 m<sup>2</sup>, exposé Nord-Ouest, avec vue sur le parc, est composé d'un hall d'entrée, d'une pièce de vie de 26 m<sup>2</sup> (cuisine US) ouvrant sur une terrasse de 7,25 m<sup>2</sup> dallée.

Le bus 93 vous permet également d'être à Parilly université hippodrome en 2 minutes avec la possibilité de prendre le Tram T2.

Mandat N° 3038. Honoraires à la charge du vendeur. Dans une copropriété. Aucune procédure n'est en cours. Nos honoraires : [http://aci-immobilier.com/fichier-150-C0ZGW-grille\\_honoraires\\_aci\\_lyon\\_villeurbanne\\_avec\\_pv\\_24\\_05\\_202\\_0.pdf](http://aci-immobilier.com/fichier-150-C0ZGW-grille_honoraires_aci_lyon_villeurbanne_avec_pv_24_05_202_0.pdf)

Les points forts :

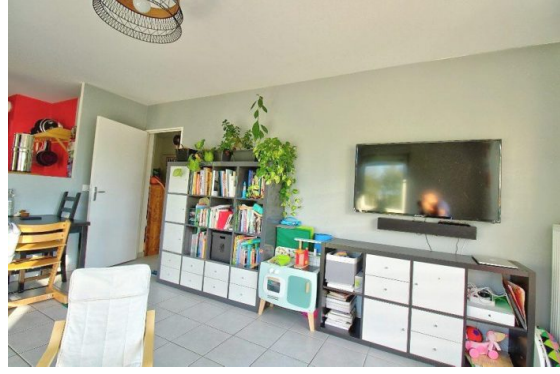
- Vue dégagée 2ème étage ascenseur immeuble en excellent état

Type d'appartement	T3
Surface	63.28 m <sup>2</sup>
Séjour	26 m <sup>2</sup>
Terrasse	7 m <sup>2</sup>
Pièces	3 plus cuisine US
Chambres	2 et placards ( 12,6M2 / 8,60M2)
Salle de bains	1 5,70 M2
WC	1 Indépendant
Étage	2
Epoque, année	2012
État général	En excellent état
Chauffage	Gaz Collectif
Cuisine	Equippée, Américaine
Ameublement	Non meublé
Vue	Dégagée
Ouvertures	PVC, Double vitrage
Exposition	Nord-Ouest
Stationnement ext.	1 privé
Ascenseur	Oui
Autres	Digicode Interphone
Taxe foncière	707 €/an
Charges	160 € /mois
Diagnostic	Effectué
Consommations énergétiques	B
Emissions GES	C



ACI Immobilier Lyon-Villeurbanne

24 Place des Maisons Neuves  
69100 Villeurbanne  
[www.aci-immobilier.com](http://www.aci-immobilier.com)  
[contact@aci-immobilier.com](mailto:contact@aci-immobilier.com)  
04 72 68 92 92



SARL au capital de 5000 € • SIRET 88172213600010 • TVA FR88881722136 • Carte pro CP16901 2020 000 045 252 délivrée par CCI de LYON  
Métropole Saint Etienne Roanne • Caisse de garantie GALIAN 89 rue de la Boétie 75008 PARIS d' un montant de 120000 € 0 • N° RCP 120 137 405  
auprès de MMA Entreprise 14 bd Marie et Alexandre Oyon 72030 Le Mans  
Document non contractuel